

## Samstag, 20.04.2024

09:00 Uhr

### Gemeinsames Frühstück & Kennenlernen unserer Teilnehmenden Pfadfinder

Michaelsheim, Kirchhof 9, 47574 Goch | *Eigenanreise*

Ein gemeinsames Frühstück mit den Teilnehmer\*innen und unseren teilnehmenden Pfadfinder\*innen. So können sich alle Kinder/Jugendlichen während des Frühstücks schon kennenlernen.

Für Speisen und Getränke ist gesorgt.

anschließend

### Aktionstag mit viel Action, Spaß und Abenteuer

Ceresweg 13, 5854 PK Bergen (NL) | *inkl. Fahrt*

Nach dem Frühstück werden wir zum Naturschutzgebiet Eendenmeer in Nieuw-Bergen (NL) fahren, um dort einen Aktionsreichen tag zu erleben.

Dort erwartet die Teilnehmer\*innen einige Spielstationen, an denen sie ihre Geschicklichkeit, Sportlichkeit und Ausdauer auf die Probe stellen können.

Darunter: XXL-Mikado, Geocaching, Bubble-Soccer uvm.

Gegen 13:00 Uhr gibt es für alle einige holländische Spezialitäten (Frikandellen, Kipcorn und Pommes) zum Mittagessen.

Um 17:00 Uhr werden wir uns dann wieder auf den Weg zum Michaelsheim machen, wo es anschließend etwas Leckeres vom Grill geben wird.

danach

### Abendprogramm

Nach dem Grillen findet unser Abendprogramm statt. Hierzu wollen wir noch nicht zu viel erzählen...

Die Teilnehmer\*innen können dann um **21:00 Uhr** wieder am Michaelsheim abgeholt werden.

Mit freundlicher Unterstützung von

 **Sparkasse  
Rhein-Maas**

 **Metzgerei** *Spitzenqualität  
mit der Passion*  
**Petrusheim**

 **LANDPARK**

*Grewada*  
MOBILE HORECA CATERING



 **FARGO**  
Express GmbH

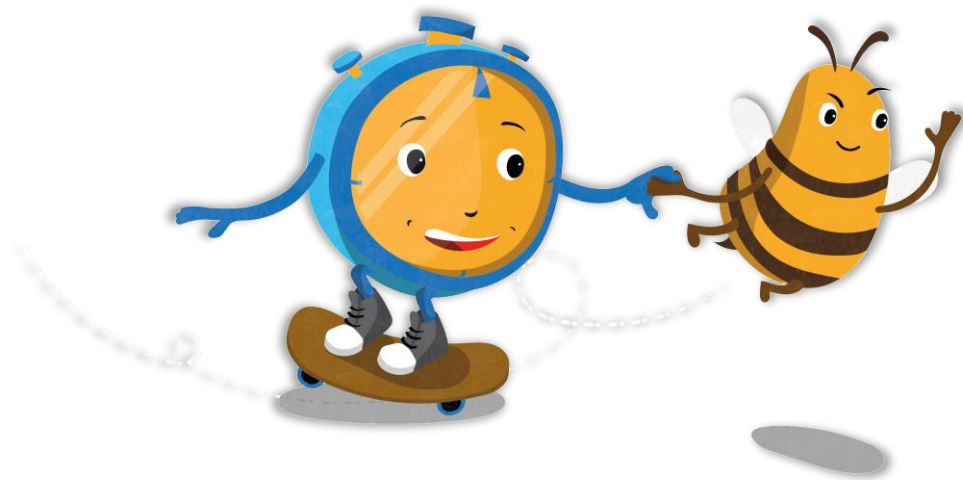
der frische Bäcker  
**Reffeling**

 **DERBYSTAR** SELECT

### Packliste für diesen Tag

- Personalausweis / Kinderreisepass\* *vom Teilnehmer*
- Gesundheitskarte\* *vom Teilnehmer*
- Benötigte Medikamente
- Wetterangepasste Kleidung
- Festes Schuhwerk
- Ggf. Kopfbedeckung & Sonnenschutzcreme
- Taschenlampe *(wenn vorhanden)*
- Kleiner Tagesrucksack mit Wechselklamotten *(Shirt, Hose und Socken)*

\* Bitte beide Dokumente/Karten in einem, mit dem Namen des Teilnehmers beschrifteten Umschlag abgeben



Mit freundlicher Unterstützung von

 **Sparkasse  
Rhein-Maas**

 **Metzgerei** *Spitzenqualität  
mit der Region*  
**Petrusheim**  
Traditioneller Metzgerei

 **LANDPARK**

*Grewada*  
**MOBILE HORECA CATERING**



 **FARGO**  
Express GmbH

 **der frische  
Bäcker**  
**Reffeling**

 **DERBYSTAR** **SELECT**